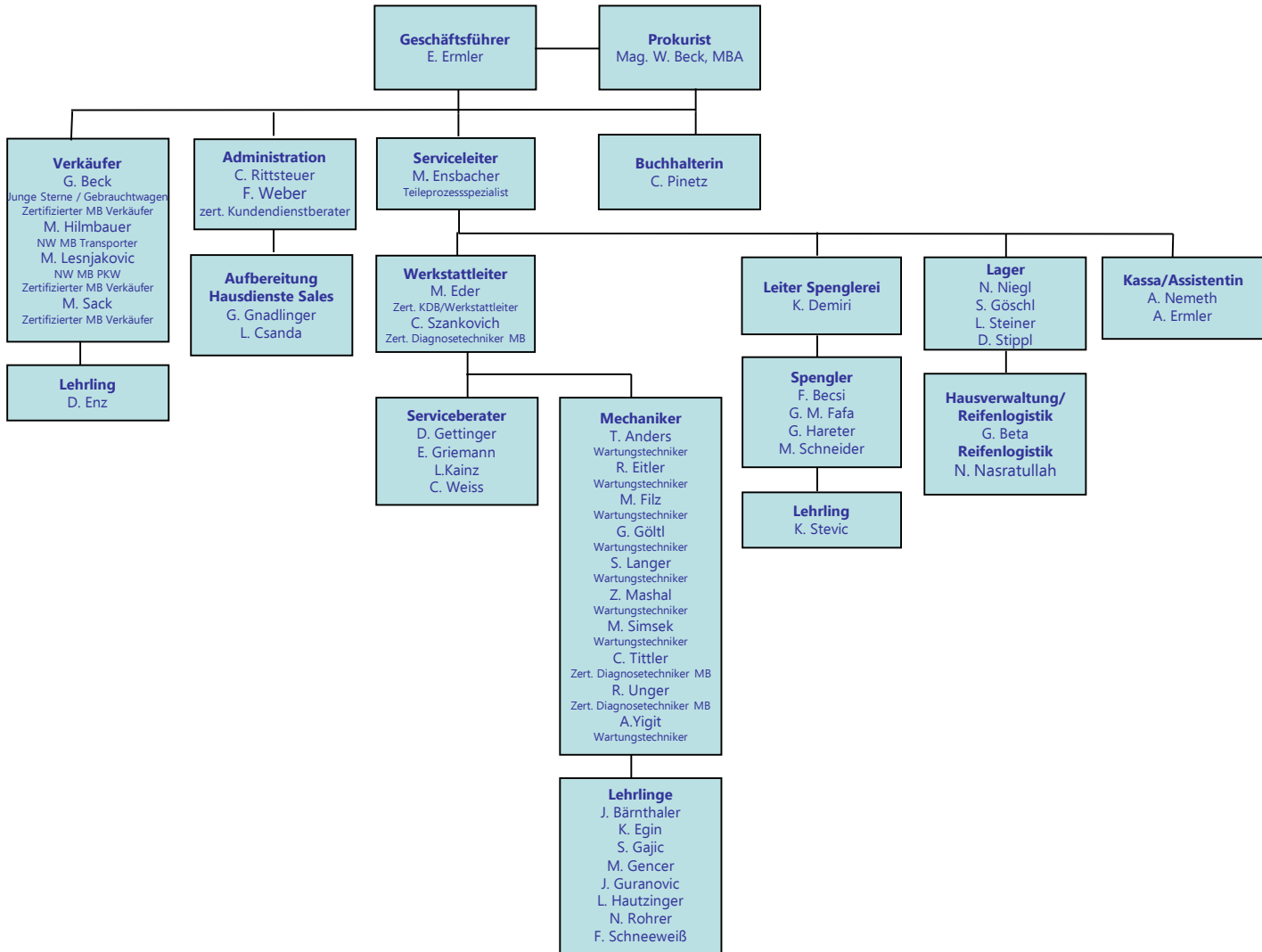


Organigramm Ing. E. Ermler GmbH

Mercedes-Benz, Smart, Mitsubishi



Informationstechnologie: W. Beck
 Qualitätsmanagement: C. Szankovich
 Umweltmanagement: W. Beck
 Sicherheitsvertrauensperson: C. Szankovich
 Ersthelfer: W. Beck, R. Unger, C. Pinetz, C. Weiss
 Brandschutzbeauftragter: M. Filz