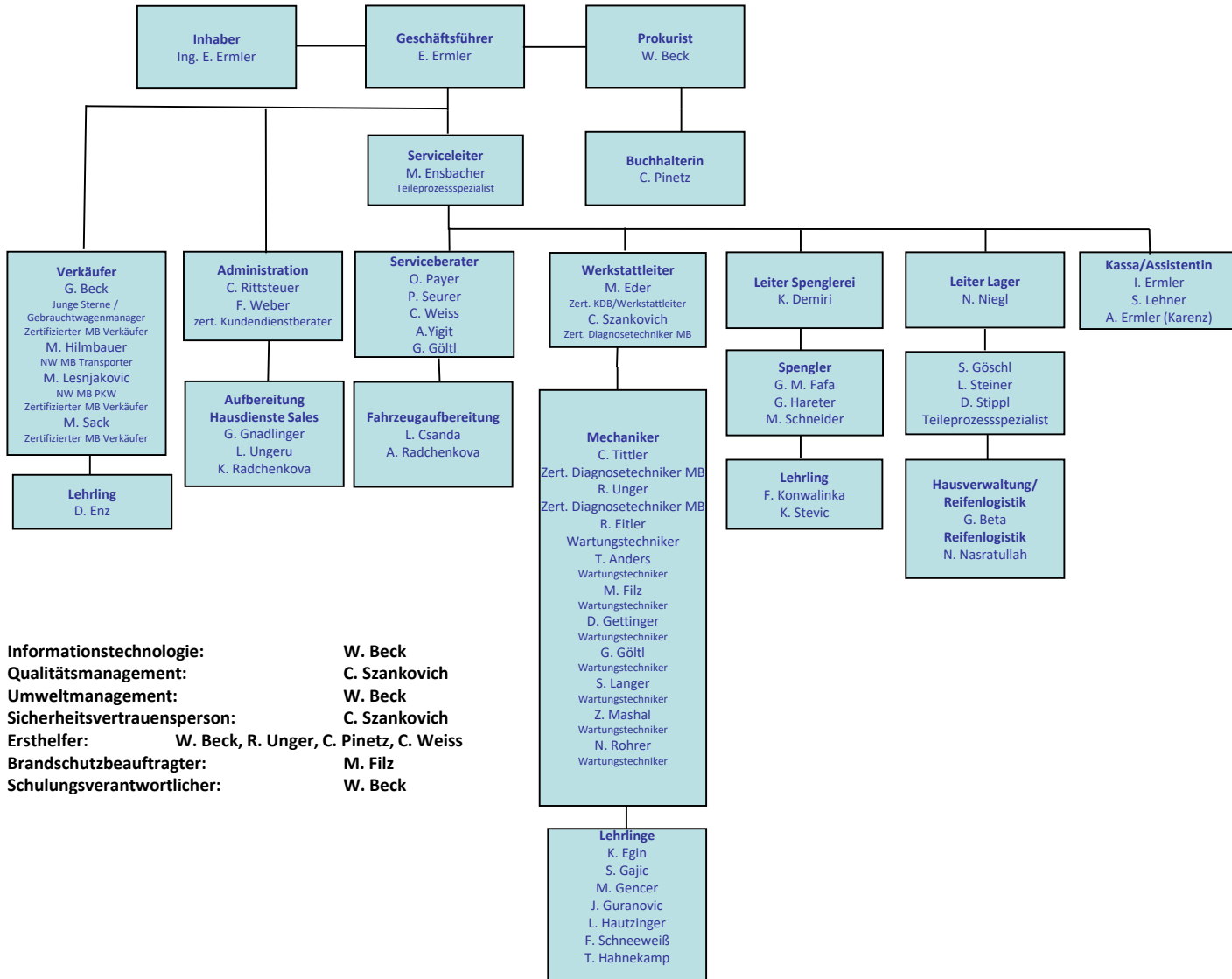


Organigramm Ing. E. Ermler GmbH

Mercedes-Benz, Smart, Mitsubishi



- Informationstechnologie: **W. Beck**
- Qualitätsmanagement: **C. Szankovich**
- Umweltmanagement: **W. Beck**
- Sicherheitsvertrauensperson: **C. Szankovich**
- Ersthelfer: **W. Beck, R. Unger, C. Pinetz, C. Weiss**
- Brandschutzbeauftragter: **M. Filz**
- Schulungsverantwortlicher: **W. Beck**